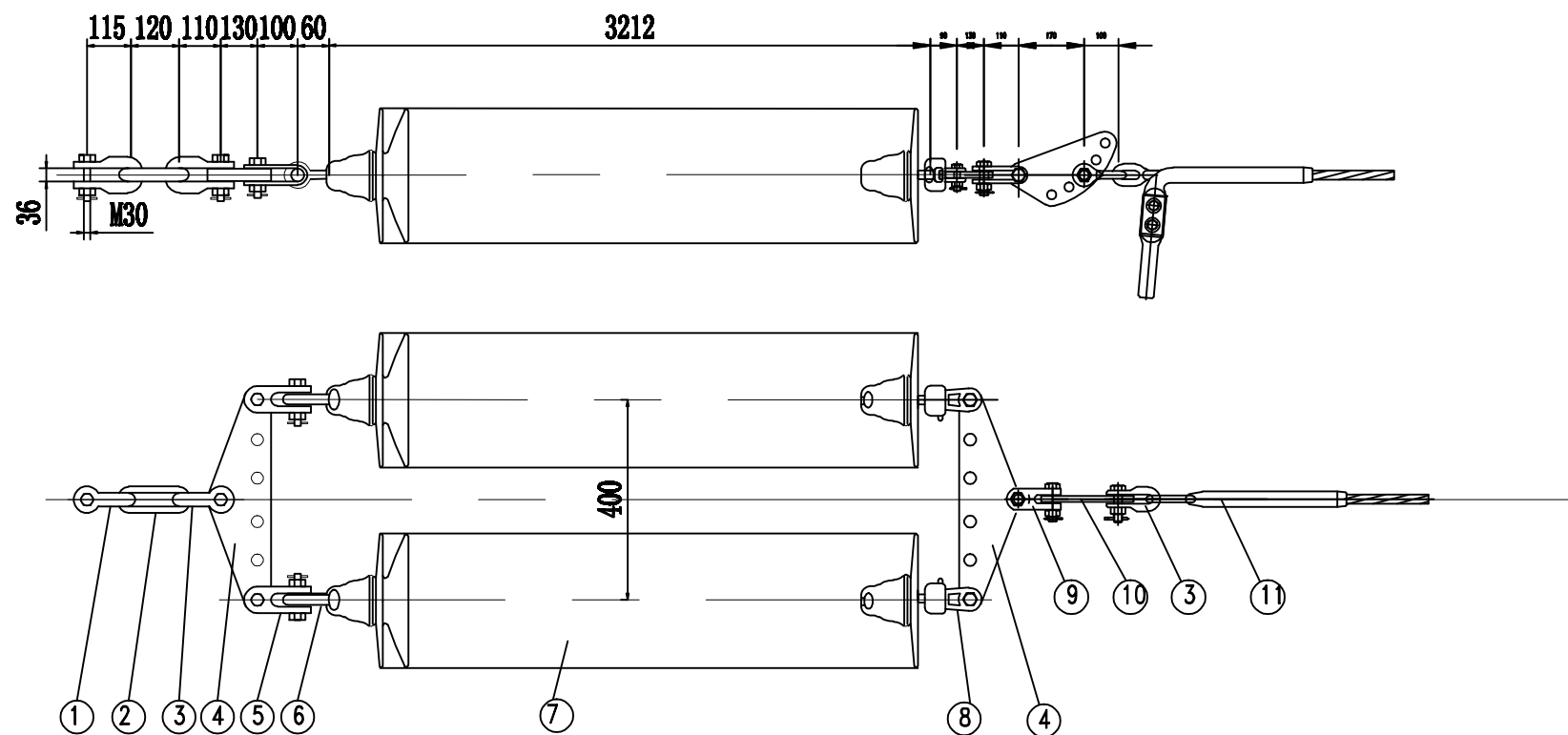






[illegible]

### 组装零件表

编号	型 号	名 称	数量	材料	质量 ( kg )		备 注
					单件	总计	
1	UK-32130	U型挂环	1	35	3.4	3.4	
2	PH-25120	延长环	1	35	1.3	1.3	
3	U-25110	U型挂环	2	35	2.1	4.2	
4	L-25-130/400	联板	2	35	10.6	21.2	
5	Z-12100	直角挂板	2	Q235	1.3	2.6	
6	QP-1260	球头挂环	2	40Cr	0.4	0.8	
7	U120B/146	120KN盘形悬式玻璃绝缘子	2x22		4.0	176.0	255*146*320
8	WS-1290	碗头挂板	2	Q235	2.4	4.8	
9	Z-25110	直角挂板	1	35	3.8	3.8	
10	DB-12100-240	调整板	1	Q235	4.0	4.0	
11	NY-400/35A	耐张线夹	1	1050A&10	4.6	4.6	

说明:

1. 本图选用《国家电网公司输变电工程通用设计220kV输电线路金具分册》(2011年版), 2NZ21Y-4040-12P(H)Z金具串。
2. 绝缘子金具成串采购, 安装前应进行整串试组装。
3. 标准型玻璃绝缘子电压等级220kV, 额定机械负荷120kN, 单片结构高146mm, 盘径255mm, 单片泄露比距 $\geq 320\text{mm}$ 。
4. 绝缘子金具成串采购, 出厂及安装前应进行整串试组装。
5. 倒挂时将零件5、6、7、8成串翻转即可。

		<h1>华东勘测设计研究院有限公司</h1>				
<p>中国电建 POWERCHINA</p>		<p>工程设计资质证书编号:综合甲级 A133000751</p>		<p>发证单位:住房和城乡建设部</p>		
核准			<p>盐城国能大丰H5#海上风电场 工程</p>		<p>竣工 设计</p>	
核定					<p>线路电气 部分</p>	
审查	傅春翔		<p>JL/G1A-400/35单导线 120kN盘形悬式绝缘子双联单挂点耐张串(DN1)</p>			
校核	李华					
设计制图	孙启然		日期	2022年03月 日	图号	HQ852G-7D5-3-4-2